

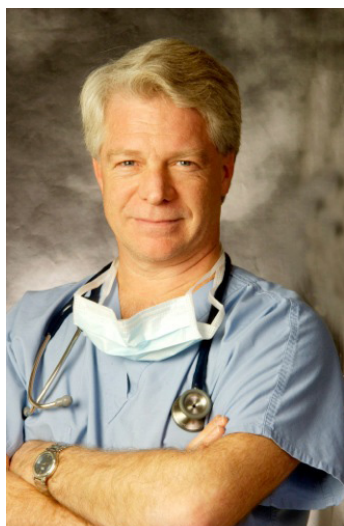
CONFÉRENCE SANTÉ ET ENVIRONNEMENT

La Commission scolaire de Montréal (CSDM) entreprend présentement un projet d'efficacité énergétique dans quatre de ses édifices, soit les écoles Lucien-Pagé, Édouard-Montpetit et Saint-Luc ainsi que l'École des métiers de la construction de Montréal. Grâce à cette initiative, la CSDM réduira chaque année ses dépenses énergétiques de 38 % et ses émissions de gaz à effet de serre de 50 %.

Dans le cadre de ce projet, la CSDM a décidé de déployer une campagne de communication récurrente dont l'objectif principal est d'informer les occupants des bâtiments sur le projet en cours et de sensibiliser les élèves à l'efficacité énergétique.

Plusieurs activités ont été mises sur pied, notamment une conférence sur la santé et l'environnement présentée par un conférencier reconnu dans son domaine, le docteur François Reeves.

Conférencier



Dr François Reeves

Dr François Reeves est cardiologue d'intervention au CHUM et à la Cité de la santé de Laval, professeur agrégé de médecine à l'UdeM avec affectation conjointe au Département de santé environnementale et auteur du livre « Planète Cœur ». Il est membre du Comité-conseil sur les changements climatiques (PACC 2015-2020) du ministère de l'Environnement. Au cours de sa conférence, il abordera les questions suivantes :

- L'environnement endommage-t-il notre cœur ?
- Comment la pollution peut-elle contribuer au décès de 9 millions de personnes tous les ans ?
- Comment les arbres sont nos protecteurs ?
- Qu'est-ce qu'une cité « cardio-protectrice » ?

Informations pratiques

Quand ? Lundi 9 avril 2018 de 10 h 30 à 11 h 30

Où ? Bibliothèque de l'école Saint-Luc

Déroulement ? Conférence de 55 minutes et période de questions de 5 minutes.

Note : Nous demandons aux élèves d'apporter un crayon pour compléter un questionnaire sur leurs habitudes écoresponsables.



**Commission
scolaire
de Montréal**